

multi variable série



venkovní jednotky

VLASTNOSTI

- Energetická třída A++/A+
- Funkce Autorestart
- Lehký a kompaktní design
- Vysoká účinnost - SEER až 7,8

STANDARDNÍ PŘÍSLUŠENSTVÍ

- Přechodky potrubí
- Ucpávky dna
- Konektor pro odvod kondenzátu
- Vyhřívání dna venkovní jednotky

harmonie prostoru a vzduchu

... vyrobeno na míru vašemu prostoru



TECHNICKÉ PARAMETRY

| MODEL | | MV-E14BI2 | MV-E18BI2 | MV-E21BI2 |
|---|---------------|--------------------|--------------------|--------------------|
| Počet připojitelných vnitřních jednotek | | 1-2 | 1-2 | 2-3 |
| Výkon chlazení / topení | kW | 4,1 / 4,4 | 5,3 / 5,6 | 6,1 / 6,5 |
| Frekvence / Napětí | Fáze / Hz / V | 1~ / 50 / 220-240 | 1~ / 50 / 220-240 | 1~ / 50 / 220-240 |
| SEER / SCOP | - | 7,2 / 4,2 | 6,6 / 4,0 | 7,8 / 4,3 |
| Energetická třída chlazení / topení (prům.) | - | A++ / A+ | A++ / A+ | A++ / A+ |
| Akustický tlak v 1 m | dB(A) | 52 | 54 | 58 |
| Rozměry (š × v × h) / Hmotnost netto | mm/kg | 822×550×352 / 30,0 | 822×550×352 / 32,0 | 964×660×402 / 47,5 |
| Rozsah provozních teplot chlazení / topení | °C | -15-43 / -22-24 | -15-43 / -22-24 | -15-43 / -22-24 |

| MODEL | | MV-E24BI2 | MV-E28BI2 | MV-E36BI2 |
|---|---------------|--------------------|--------------------|---------------------|
| Počet připojitelných vnitřních jednotek | | 2-3 | 2-4 | 2-4 |
| Výkon chlazení / topení | kW | 7,1 / 8,6 | 8,0 / 9,5 | 10,6 / 12,0 |
| Frekvence / Napětí | Fáze / Hz / V | 1~ / 50 / 220-240 | 1~ / 50 / 220-240 | 1~ / 50 / 220-240 |
| SEER / SCOP | - | 7,1 / 4,3 | 7,2 / 4,2 | 7,2 / 4,0 |
| Energetická třída chlazení / topení (prům.) | - | A++ / A+ | A++ / A+ | A++ / A+ |
| Akustický tlak v 1 m | dB(A) | 58 | 58 | 60 |
| Rozměry (š × v × h) / Hmotnost netto | mm/kg | 964×660×402 / 47,5 | 964×660×402 / 51,0 | 1020×826×427 / 72,0 |
| Rozsah provozních teplot chlazení / topení | °C | -15-43 / -22-24 | -15-43 / -22-24 | -15-43 / -22-24 |

| MODEL | | MV-E42BI2 | | |
|---|---------------|---------------------|--|--|
| Počet připojitelných vnitřních jednotek | | 2-5 | | |
| Výkon chlazení / topení | kW | 12,1 / 13,0 | | |
| Frekvence / Napětí | Fáze / Hz / V | 1~ / 50 / 220-240 | | |
| SEER / SCOP | - | NA | | |
| Energetická třída chlazení / topení (prům.) | - | NA | | |
| Akustický tlak v 1 m | dB(A) | 60 | | |
| Rozměry (š × v × h) / Hmotnost netto | mm/kg | 1020×826×427 / 73,0 | | |
| Rozsah provozních teplot chlazení / topení | °C | -15-43 / -22-24 | | |



marvin série

| MODEL MARVIN | | SIH-09BIMx | SIH-12BIMx | SIH-18BIMx |
|--------------------------------------|--------|---------------------------------------|---------------------------------------|---------------------------------------|
| Výkon chlazení / topení | kW | 2,7 / 3,0 | 3,5 / 3,8 | 5,3 / 5,4 |
| Frekvence / Napětí | Hz / V | z venkovní jednotky | | |
| Akustický tlak v 1 m | dB(A) | 38 / 37 / 34 / 31 / 26 / 23 / 22 / 19 | 41 / 38 / 36 / 33 / 30 / 27 / 25 / 19 | 45 / 42 / 40 / 37 / 34 / 29 / 26 / 23 |
| Rozměry (š × v × h) / Hmotnost netto | mm/kg | 837×293×200 / 9,5 | 837×293×200 / 9,5 | 993×311×222 / 12,5 |

| MODEL MARVIN | | SIH-24BIMx | | |
|--------------------------------------|--------|---------------------------------------|--|--|
| Výkon chlazení / topení | kW | 7,1 / 7,3 | | |
| Frekvence / Napětí | Hz / V | z venkovní jednotky | | |
| Akustický tlak v 1 m | dB(A) | 48 / 44 / 41 / 40 / 38 / 36 / 33 / 27 | | |
| Rozměry (š × v × h) / Hmotnost netto | mm/kg | 993×311×222 / 13,0 | | |



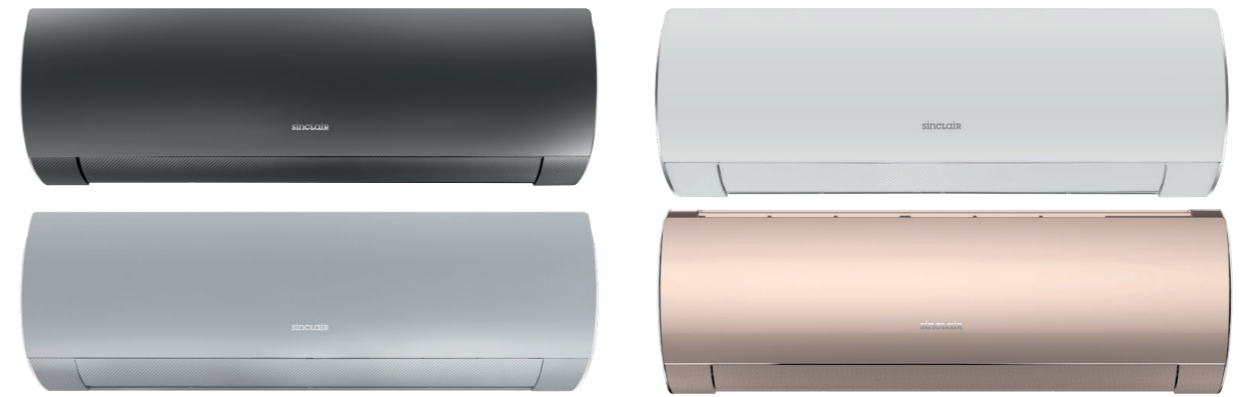
keyon série

| MODEL KEYON | | SIH-07BIK | SIH-09BIK | SIH-12BIK |
|--------------------------------------|--------|---------------------|-------------------|--------------------|
| Výkon chlazení / topení | kW | 2,2 / 2,4 | 2,7 / 2,8 | 3,2 / 3,4 |
| Frekvence / Napětí | Hz / V | z venkovní jednotky | | |
| Akustický tlak v 1 m | dB(A) | 39 / 37 / 33 / 22 | 40 / 38 / 34 / 23 | 41 / 36 / 32 / 23 |
| Rozměry (š × v × h) / Hmotnost netto | mm/kg | 696×251×190 / 7,5 | 770×251×190 / 8,5 | 849×289×215 / 10,5 |

| MODEL KEYON | | SIH-18BIK | SIH-24BIK | |
|--------------------------------------|--------|---------------------|---------------------|--|
| Výkon chlazení / topení | kW | 4,6 / 5,2 | 6,2 / 6,5 | |
| Frekvence / Napětí | Hz / V | z venkovní jednotky | | |
| Akustický tlak v 1 m | dB(A) | 48 / 41 / 37 / 31 | 48 / 44 / 40 / 35 | |
| Rozměry (š × v × h) / Hmotnost netto | mm/kg | 972×300×225 / 13,5 | 1081×325×248 / 16,5 | |

Jednotka SIH-07BIK není standardně vybavena WiFi modulem - lze volitelně vybavit modulem SWM-04
 Jednotka SIH-07BIK a SIH-09BIK nemá možnost připojení nástěnného ovladače, nadřazeného systému MODBUS/BACNET ani dveřního kontaktu

PLASMA+TEC



terrel série

| MODEL TERREL | | SIH-09BITx | SIH-13BITx | SIH-18BITx |
|--------------------------------------|--------|----------------------------------|----------------------------------|----------------------------------|
| Výkon chlazení / topení | kW | 2,7 / 3,0 | 3,5 / 3,8 | 5,2 / 5,3 |
| Frekvence / Napětí | Hz / V | z venkovní jednotky | | |
| Akustický tlak v 1 m | dB(A) | 38 / 36 / 34 / 31 / 29 / 27 / 25 | 42 / 38 / 35 / 32 / 29 / 27 / 25 | 45 / 43 / 41 / 38 / 35 / 34 / 31 |
| Rozměry (š × v × h) / Hmotnost netto | mm/kg | 889×294×212 / 11,0 | 889×294×212 / 11,0 | 1013×307×221 / 13,5 |

| MODEL TERREL | | SIH-24BITx | | |
|--------------------------------------|--------|----------------------------------|--|--|
| Výkon chlazení / topení | kW | 7,0 / 7,4 | | |
| Frekvence / Napětí | Hz / V | z venkovní jednotky | | |
| Akustický tlak v 1 m | dB(A) | 48 / 45 / 42 / 39 / 37 / 36 / 33 | | |
| Rozměry (š × v × h) / Hmotnost netto | mm/kg | 1122×329×247 / 17,5 | | |



ray série

| MODEL RAY | | SIH-09BIR | SIH-12BIR3 | SIH-18BIR |
|--------------------------------------|--------|---------------------|--------------------|--------------------|
| Výkon chlazení / topení | kW | 2,7 / 2,8 | 3,2 / 3,4 | 4,6 / 5,2 |
| Frekvence / Napětí | Hz / V | z venkovní jednotky | | |
| Akustický tlak v 1 m | dB(A) | 40 / 37 / 33 / 21 | 42 / 36 / 32 / 23 | 48 / 42 / 38 / 31 |
| Rozměry (š × v × h) / Hmotnost netto | mm/kg | 773×250×185 / 8,5 | 849×289×215 / 10,5 | 970×300×225 / 13,0 |

| MODEL RAY | | SIH-24BIR | | |
|--------------------------------------|--------|---------------------|--|--|
| Výkon chlazení / topení | kW | 6,2 / 6,5 | | |
| Frekvence / Napětí | Hz / V | z venkovní jednotky | | |
| Akustický tlak v 1 m | dB(A) | 48 / 45 / 37 / 26 | | |
| Rozměry (š × v × h) / Hmotnost netto | mm/kg | 970×300×225 / 13,5 | | |

podokenní jednotky

VLASTNOSTI

- WiFi modul
- Filtry - katechinový SAF-OPWC4 a s aktivním uhlíkem SAF-OPWA4
- 2 výdechy vzduchu
- Cold plasma generátor
- Dálkový ovladač
- Možnost volitelného příslušenství pro MODBUS a BACNET rozhraní



| MODEL | | MV-P09BI | MV-P12BI | MV-P18BI |
|--------------------------------------|--------|----------------------------------|----------------------------------|----------------------------------|
| Výkon chlazení / topení | kW | 2,7 / 2,9 | 3,5 / 3,8 | 5,2 / 5,3 |
| Frekvence / Napětí | Hz / V | z venkovní jednotky | | |
| Akustický tlak v 1 m | dB(A) | 39 / 36 / 34 / 32 / 30 / 26 / 23 | 44 / 40 / 38 / 36 / 33 / 29 / 25 | 47 / 45 / 42 / 40 / 37 / 35 / 31 |
| Rozměry (š × v × h) / Hmotnost netto | mm/kg | 700×600×215 / 15,5 | 700×600×215 / 15,5 | 700×600×215 / 15,5 |

podstropně-parapetní jednotky

VLASTNOSTI

- Horizontální / vertikální instalace
- Dálkový ovladač ve standardu
- Dveřní kontakt
- Možnost volitelného příslušenství pro MODBUS a BACNET rozhraní
- SWC-04C nástěnný ovladač s integrovaným WiFi modulem jako volitelné příslušenství



| MODEL | | MV-F09BI | MV-F12BI | MV-F18BI |
|--------------------------------------|--------|----------------------------------|----------------------------------|--------------------|
| Výkon chlazení / topení | kW | 2,6 / 2,7 | 3,5 / 4,0 | 4,5 / 5,0 |
| Frekvence / Napětí | Hz / V | z venkovní jednotky | | |
| Akustický tlak v 1 m | dB(A) | 40 / 36 / 34 / 32 / 30 / 26 / 23 | 42 / 40 / 38 / 36 / 34 / 31 / 25 | 38 / 35 / 30 / 26 |
| Rozměry (š × v × h) / Hmotnost netto | mm/kg | 870×665×235 / 25,0 | 870×665×235 / 25,0 | 870×665×235 / 25,5 |

| MODEL | | MV-F24BI | |
|--------------------------------------|--------|---------------------|--|
| Výkon chlazení / topení | kW | 7,1 / 8,0 | |
| Frekvence / Napětí | Hz / V | z venkovní jednotky | |
| Akustický tlak v 1 m | dB(A) | 38 / 35 / 30 / 26 | |
| Rozměry (š × v × h) / Hmotnost netto | mm/kg | 1200×665×235 / 33,0 | |



8-cestné kazetové jednotky

VLASTNOSTI

- Čerpadlo kondenzátu
- Bílý dekorační panel ve standardu
- Černý dekorační panel jako volitelné příslušenství - CAB (pro MV-C09BI2 až MV-C18BI2) a CBB (pro MV-C24BI2)
- Dálkový ovladač
- Otvor pro přívod čerstvého vzduchu
- Dveřní kontakt
- SWC-04C nástěnný ovladač s integrovaným WiFi modulem jako volitelné příslušenství
- Možnost volitelného příslušenství pro MODBUS a BACNET rozhraní



NOVINKA

| MODEL | | MV-C09BI2 | MV-C12BI2 | MV-C18BI2 |
|--------------------------------------|--------|---------------------|--------------------|--------------------|
| Výkon chlazení / topení | kW | 2,8 / 2,8 | 3,5 / 4,0 | 5,0 / 5,5 |
| Frekvence / Napětí | Hz / V | z venkovní jednotky | | |
| Akustický tlak v 1 m | dB(A) | 41 / 36 / 32 / 28 | 41 / 36 / 32 / 28 | 43 / 36 / 32 / 28 |
| Rozměry (š × v × h) / Hmotnost netto | mm/kg | 570×570×265 / 17,0 | 570×570×265 / 17,0 | 570×570×265 / 17,0 |

| MODEL | | MV-C24BI2 | |
|--------------------------------------|--------|---------------------|--|
| Výkon chlazení / topení | kW | 7,0 / 8,0 | |
| Frekvence / Napětí | Hz / V | z venkovní jednotky | |
| Akustický tlak v 1 m | dB(A) | 46 / 42 / 39 / 37 | |
| Rozměry (š × v × h) / Hmotnost netto | mm/kg | 840×840×240 / 29,0 | |

kanálové jednotky

VLASTNOSTI

- Čerpadlo kondenzátu
- Dveřní kontakt
- SWC-04C nástěnný ovladač s integrovaným WiFi modulem ve standardu
- Možnost volitelného příslušenství pro MODBUS a BACNET rozhraní
- Dostupné ve dvou variantách:
 - standardní MV-DxxBI2
 - se zvýšeným statickým tlakem MV-DxxBIP



| MODEL | | MV-D09BI2 | MV-D12BI2 | MV-D18BI2 |
|--------------------------------------|--------|---------------------|--------------------|---------------------|
| Výkon chlazení / topení | kW | 2,7 / 2,8 | 3,5 / 4,0 | 5,0 / 5,5 |
| Frekvence / Napětí | Hz / V | z venkovní jednotky | | |
| Akustický tlak v 1 m | dB(A) | 32 / 28 / 25 / 22 | 36 / 34 / 31 / 27 | 36 / 31 / 28 / 25 |
| Externí statický tlak | Pa | 0-10 | 0-10 | 0-10 |
| Rozměry (š × v × h) / Hmotnost netto | mm/kg | 710×200×450 / 18,5 | 710×200×450 / 19,0 | 1010×200×450 / 25,0 |

| MODEL | | MV-D24BI2 | MV-D09BIP | MV-D12BIP |
|--------------------------------------|--------|---------------------|----------------------------------|----------------------------------|
| Výkon chlazení / topení | kW | 7,0 / 8,0 | 2,7 / 2,8 | 3,5 / 4,0 |
| Frekvence / Napětí | Hz / V | z venkovní jednotky | | |
| Akustický tlak v 1 m | dB(A) | 46 / 42 / 40 / 36 | 41 / 39 / 38 / 37 / 36 / 35 / 34 | 39 / 37 / 36 / 35 / 34 / 33 / 32 |
| Externí statický tlak | Pa | 0-40 | 25-60 | 25-60 |
| Rozměry (š × v × h) / Hmotnost netto | mm/kg | 900×260×655 / 31,0 | 710×200×450 / 18,5 | 710×200×450 / 19,0 |

| MODEL | | MV-D18BIP | MV-D24BIP |
|--------------------------------------|--------|----------------------------------|----------------------------------|
| Výkon chlazení / topení | kW | 5,0 / 5,5 | 7,0 / 8,0 |
| Frekvence / Napětí | Hz / V | z venkovní jednotky | |
| Akustický tlak v 1 m | dB(A) | 41 / 39 / 39 / 38 / 38 / 37 / 34 | 45 / 40 / 40 / 38 / 38 / 36 / 36 |
| Externí statický tlak | Pa | 25-60 | 25-125 |
| Rozměry (š × v × h) / Hmotnost netto | mm/kg | 1010×200×450 / 25,0 | 900×260×655 / 31,0 |